



Vu à la Section des Travaux Publics
du Conseil d'État

24 MAI 2016

Le Rapporteur,

3 9 1 1 9 3

GRAND PROJET
FERROVIAIRE
DU SUD-OUEST **GPSO**
Bordeaux-Toulouse Bordeaux-Dax

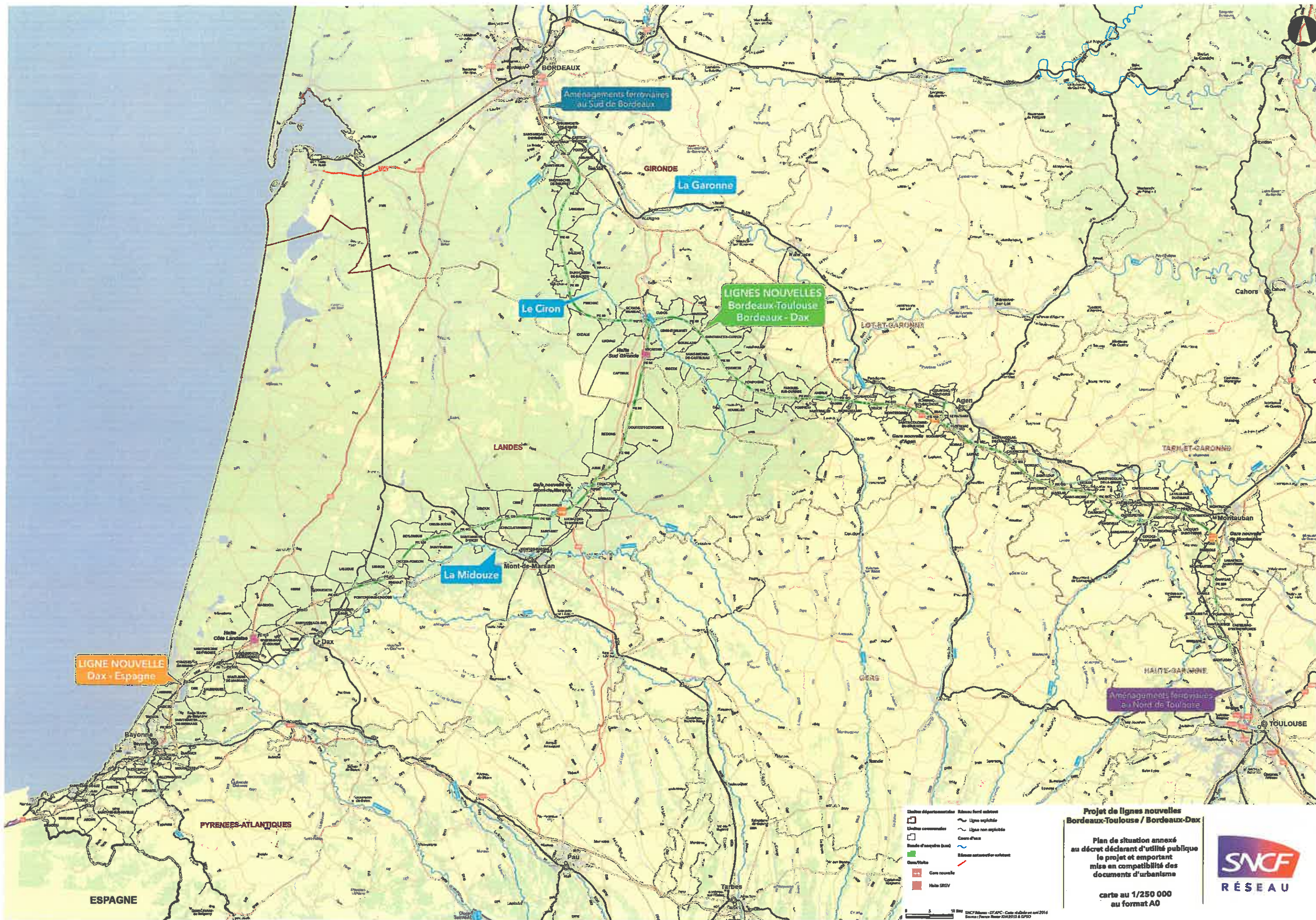


PROJET DE LIGNES NOUVELLES BORDEAUX-TOULOUSE/BORDEAUX-DAX

PIÈCES ANNEXÉES AU DÉCRET DÉCLARANT D'UTILITÉ PUBLIQUE LE PROJET
ET EMPORTANT MISE EN COMPATIBILITÉ DES DOCUMENTS D'URBANISME



MAI 2016





Ministère
de l'Écologie,
du Développement
durable
et de l'Énergie

Lignes nouvelles
Bordeaux-Toulouse / Bordeaux-Dax

Décret d'Utilité Publique

Plan de situation au 1/175000^{ème}



LEGENDE

— Projet de lignes nouvelles
Bordeaux-Toulouse/Bordeaux-Dax

PK XXX Point kilométrique

Bande associée au projet déclaré
d'utilité publique

Gare nouvelle d'Agen; Gare nouvelle de Mont-
de-Marsan; Gare nouvelle de Montauban

Halte Service Régional à Grande Vitesse
(SRGV)

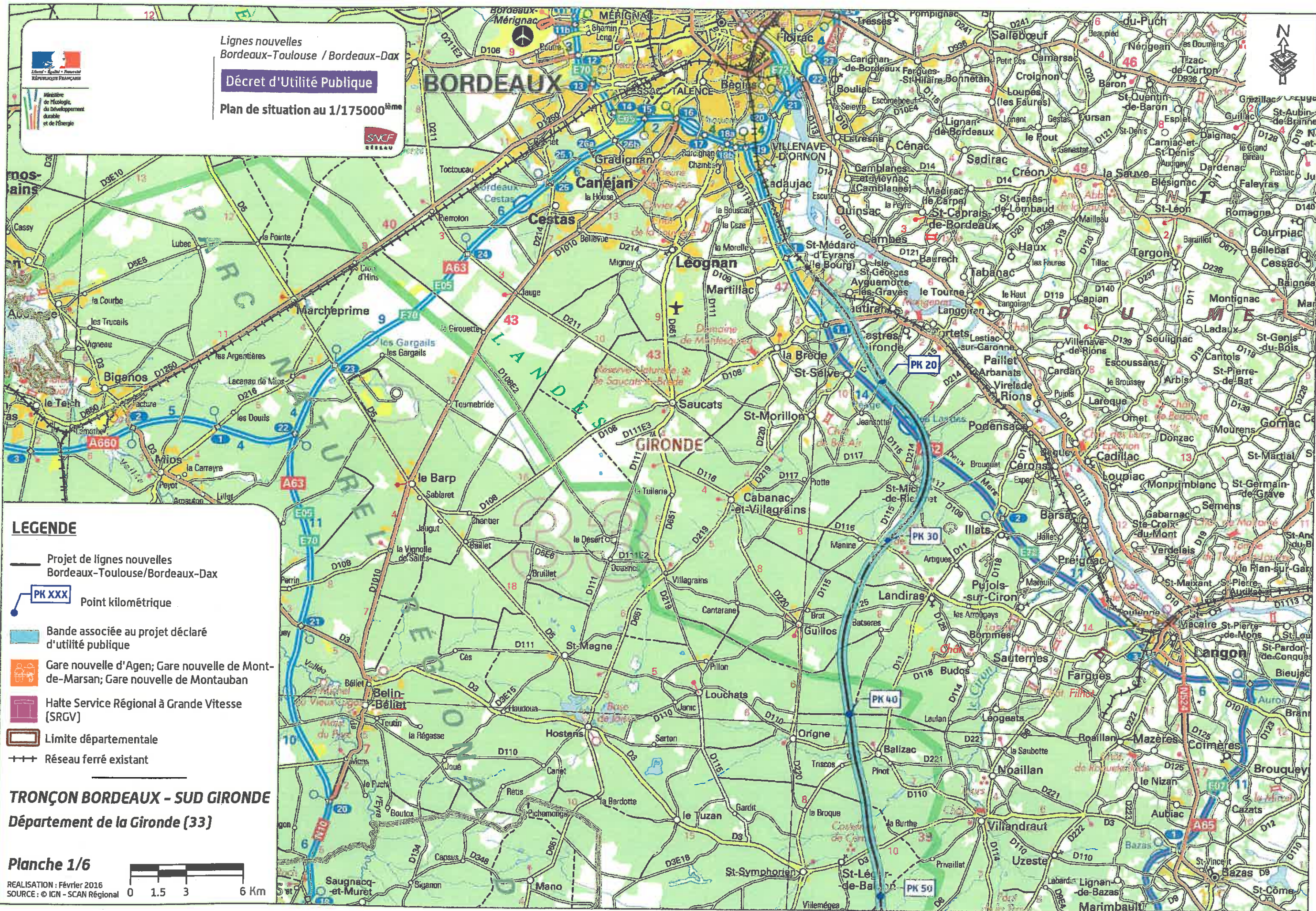
Limite départementale

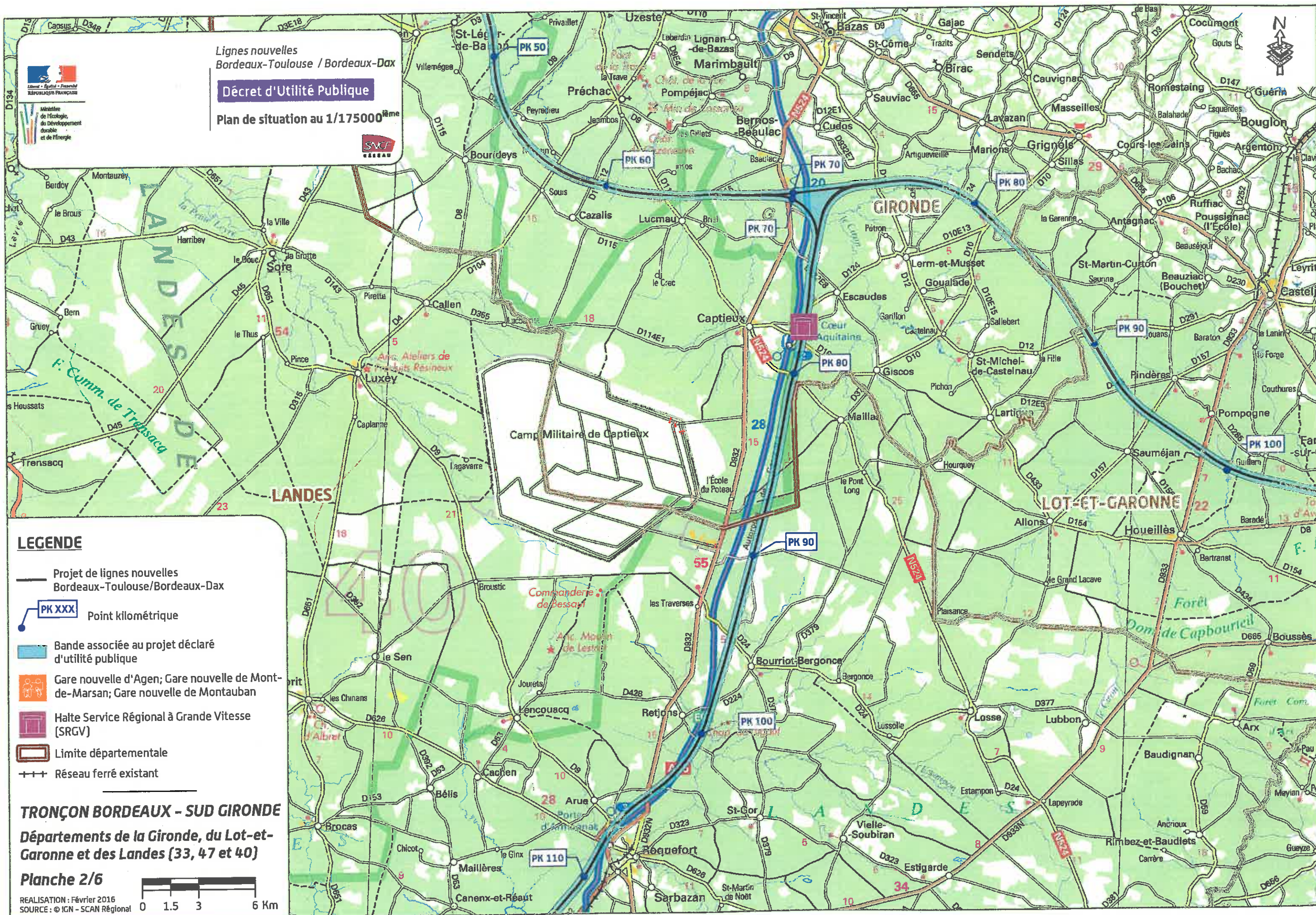
+++ Réseau ferré existant

TRONÇON BORDEAUX - SUD GIRONDE
Département de la Gironde (33)

Planche 1/6

REALISATION : Février 2016
SOURCE : © IGN - SCAN Régional





Lignes nouvelles
Bordeaux-Toulouse / Bordeaux-Dax

Décret d'Utilité Publique

Plan de situation au 1/175000^{ème}

SNCF
NAT

LEGENDE

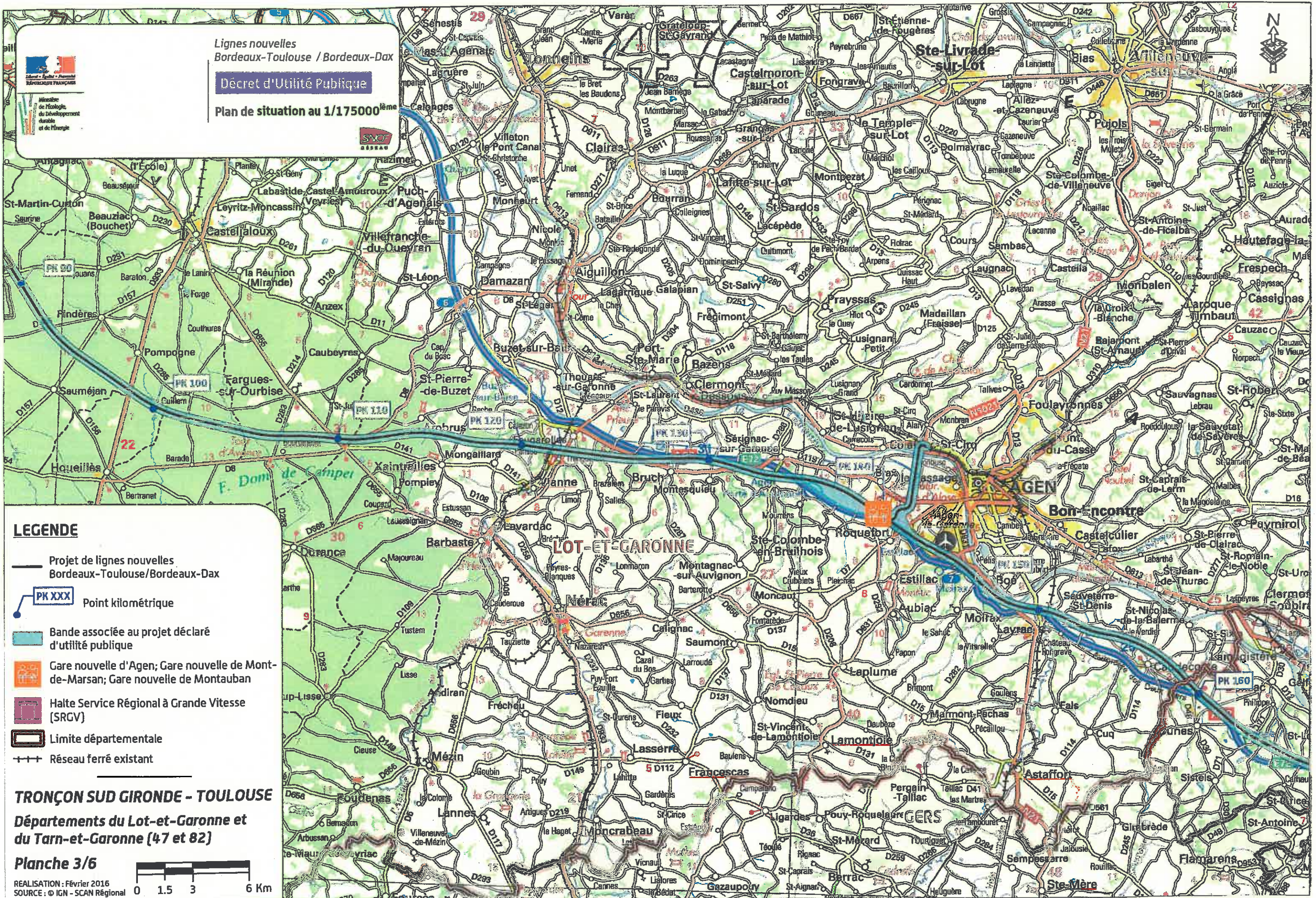
- Projet de lignes nouvelles
Bordeaux-Toulouse/Bordeaux-Dax
- PK XXX** Point kilométrique
- Bande associée au projet déclaré
d'utilité publique
- Gare nouvelle d'Agen; Gare nouvelle de Mont-
de-Marsan; Gare nouvelle de Montauban
- Halte Service Régional à Grande Vitesse
(SRGV)
- Limite départementale
- Réseau ferré existant

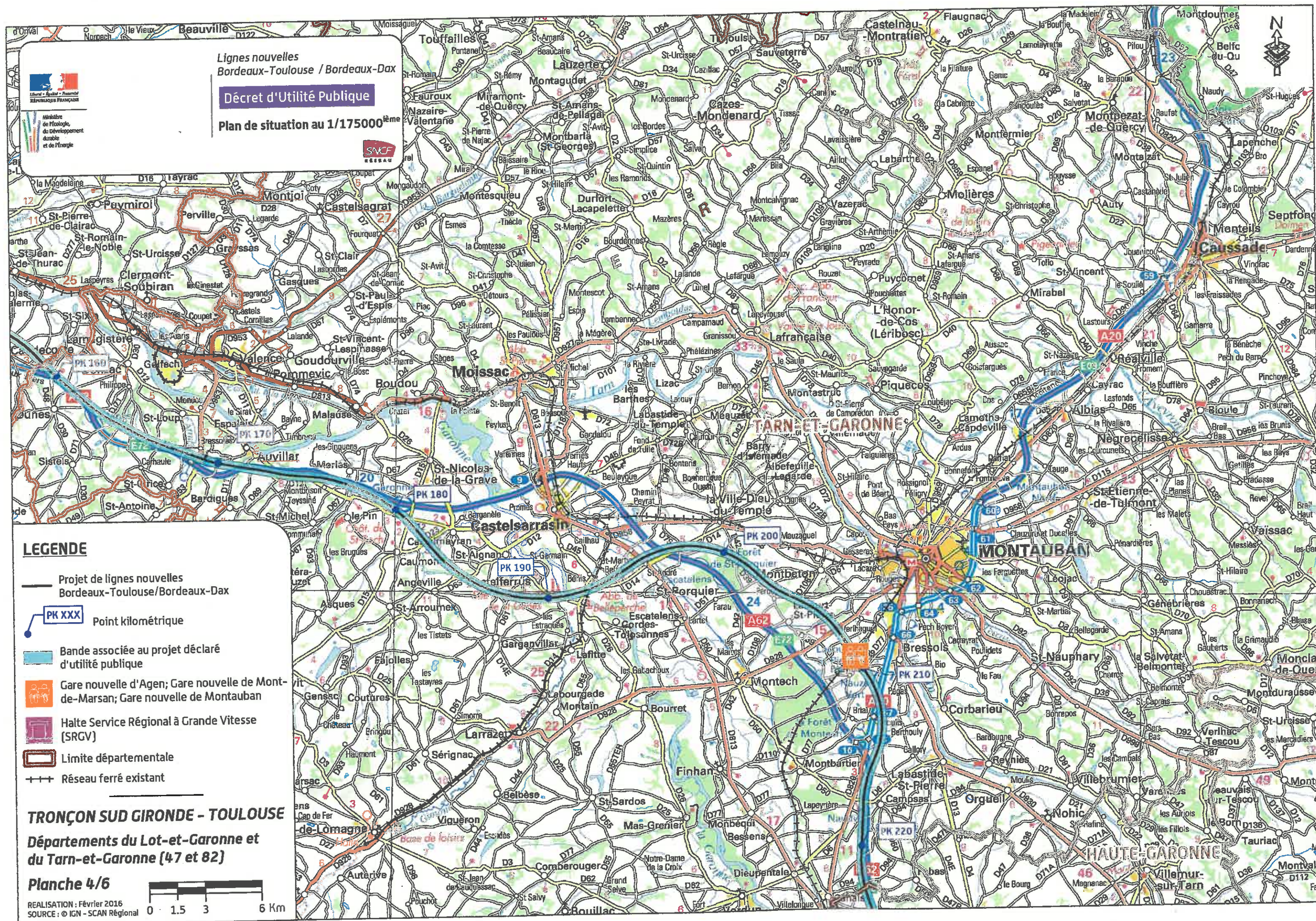
TRONÇON BORDEAUX - SUD GIRONDE
Départements de la Gironde, du Lot-et-
Garonne et des Landes (33, 47 et 40)

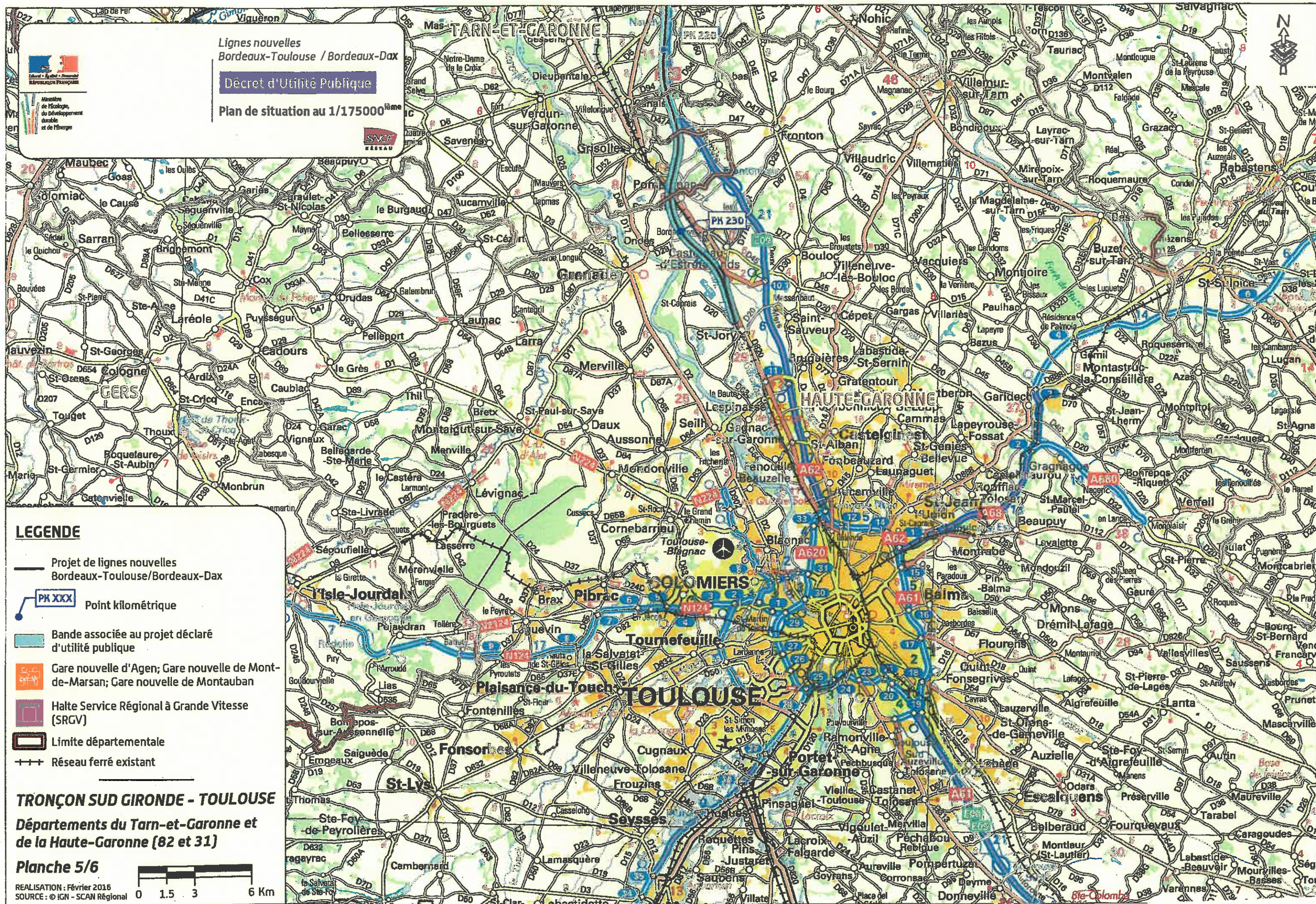
Planche 2/6

REALISATION : Février 2016
SOURCE : © IGN - SCAN Régional

0 1.5 3 6 Km









Ministère
de l'Écologie,
du Développement
durable
et de l'Énergie

Lignes nouvelles
Bordeaux-Toulouse / Bordeaux-Dax

Décret d'Utilité Publique

Plan de situation au 1/175000^{ème}



LEGENDE

- Projet de lignes nouvelles
Bordeaux-Toulouse/Bordeaux-Dax
- PK XXX Point kilométrique
- Bande associée au projet déclaré
d'utilité publique
- Gare nouvelle d'Agen; Gare nouvelle de Mont-
de-Marsan; Gare nouvelle de Montauban
- Halte Service Régional à Grande Vitesse
(SRGV)
- Limite départementale
- Réseau ferré existant

TRONÇON SUD GIRONDE - DAX
Département des Landes (40)

Planche 6/6

REALISATION : Février 2016
SOURCE : © IGN - SCAN Régional

